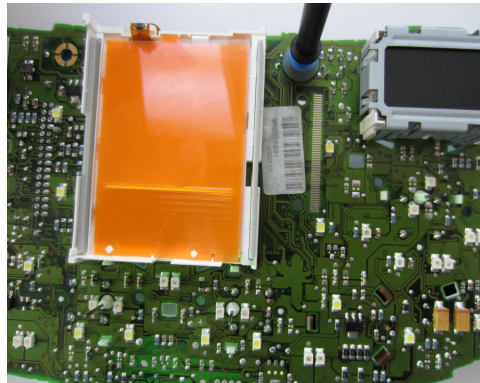


Einbauanleitung für Ersatz-LCD Display 88x64 Pixel / 75x58mm D1560TOB VDO Kombiinstrument Highline

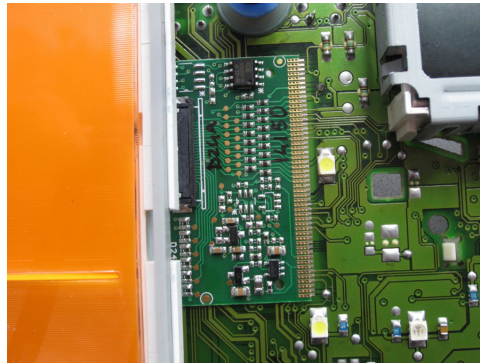
Die Einbauanleitung finden Sie in Farbe auf: www.kfz-ecu-service.de in Kategorie LCD Display / VDO Display

- Das Kombiinstrument ausbauen & zerlegen.
- Das LCD Display mit einem Lötcolben (besser mit Heißluft) auslöten.
- Alle Lötkontakte mit Kupferlitze und Reinigungslösung reinigen.



www.kfz-ecu-service.de

- Die mitgelieferte Platine wie auf dem Bild positionieren.
- Abstand von den Lötunkten 1mm, Alle Kontakte anlöten.
- Lötreste entfernen & Kontakte reinigen



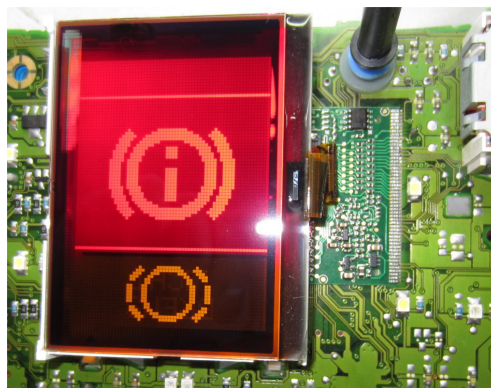
www.kfz-ecu-service.de

- Das mitgelieferte Display wie auf dem Bild mit der Platine verbinden.
- Aufschrift „TOP Side“ nach unten.



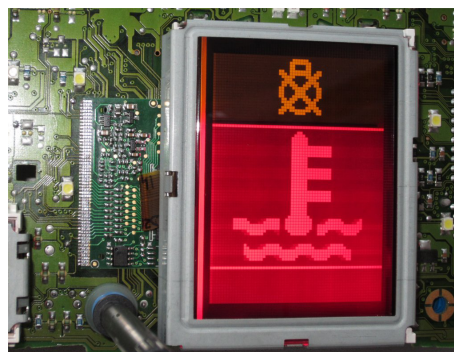
www.kfz-ecu-service.de

- Das Display umklappen, jetzt ist die Aufschrift „TOP Side“ oben.
- Die Kontaktfolie wie auf dem Bild verlegen.
- Schutzfolie vom Display abziehen.



www.kfz-ecu-service.de

- Den Metallrahmen einbauen und fixieren.
- Für bessere Passgenauigkeit können Sie eine Metallseite (LCD-Platinenseite) von dem Metallrahmen mit einem Seitenschneider abschneiden.



www.kfz-ecu-service.de